

Installation SecureW32 et Configuration du WIFI EDUROAM pour un système d'exploitation Windows XP

Installation SecureW2

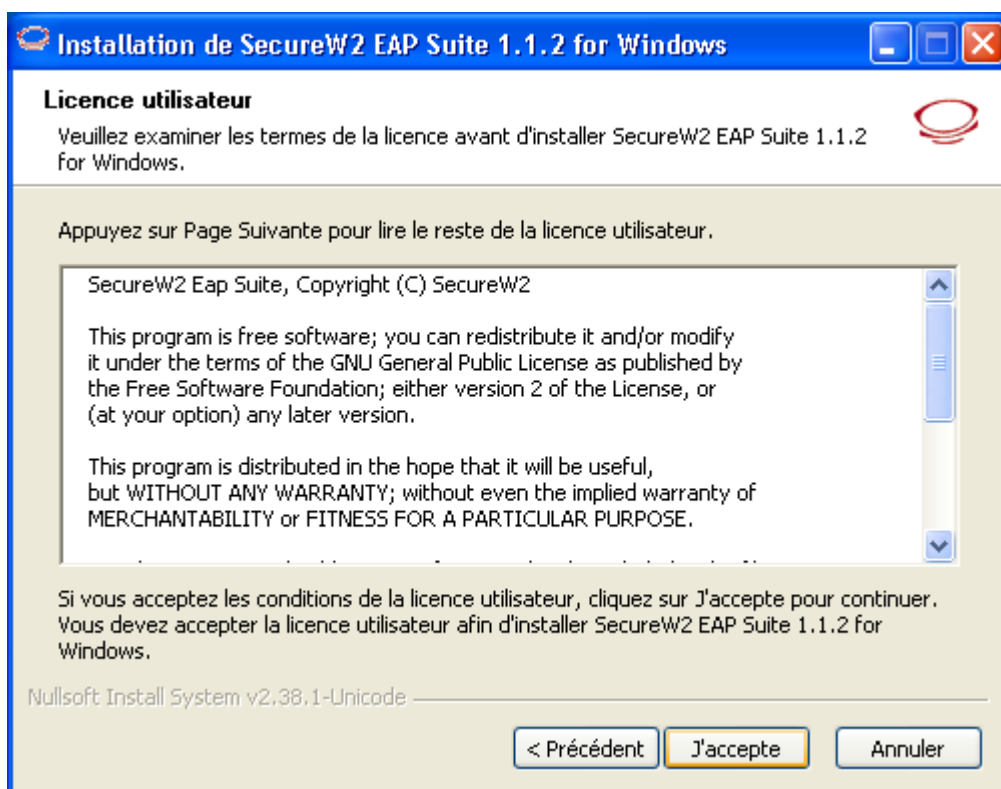
Télécharger puis exécuter « **SecureW2_EAP_Suite_112** »



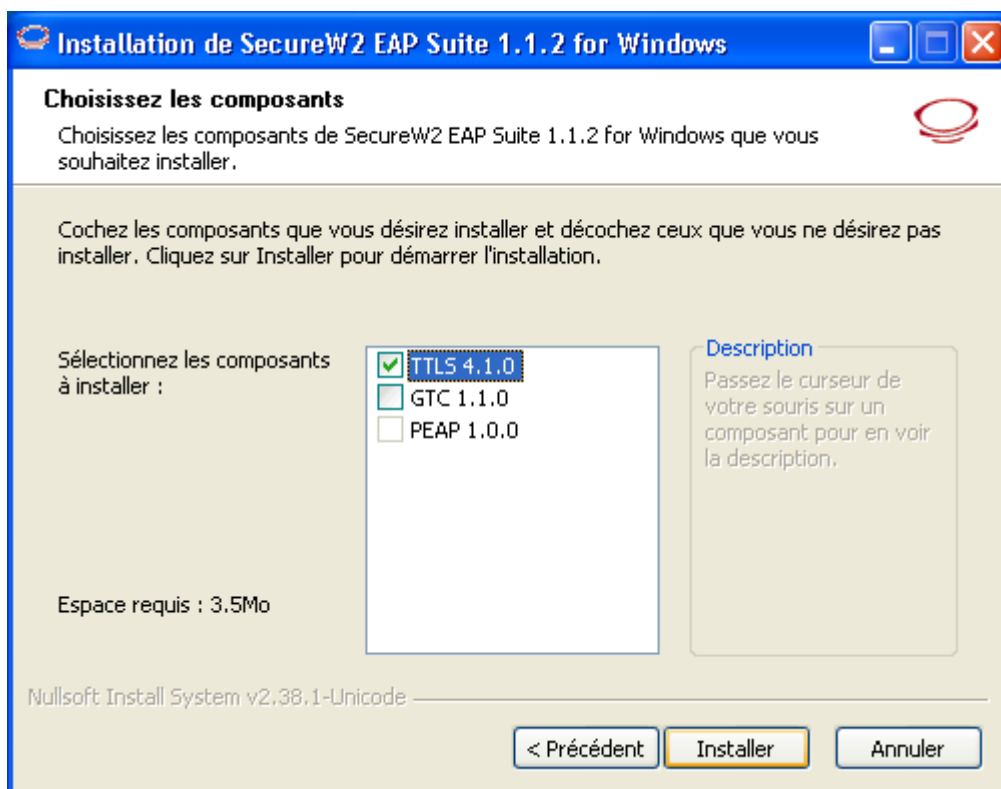
Cliquer « **OK** »



Cliquer « **Suivant** »



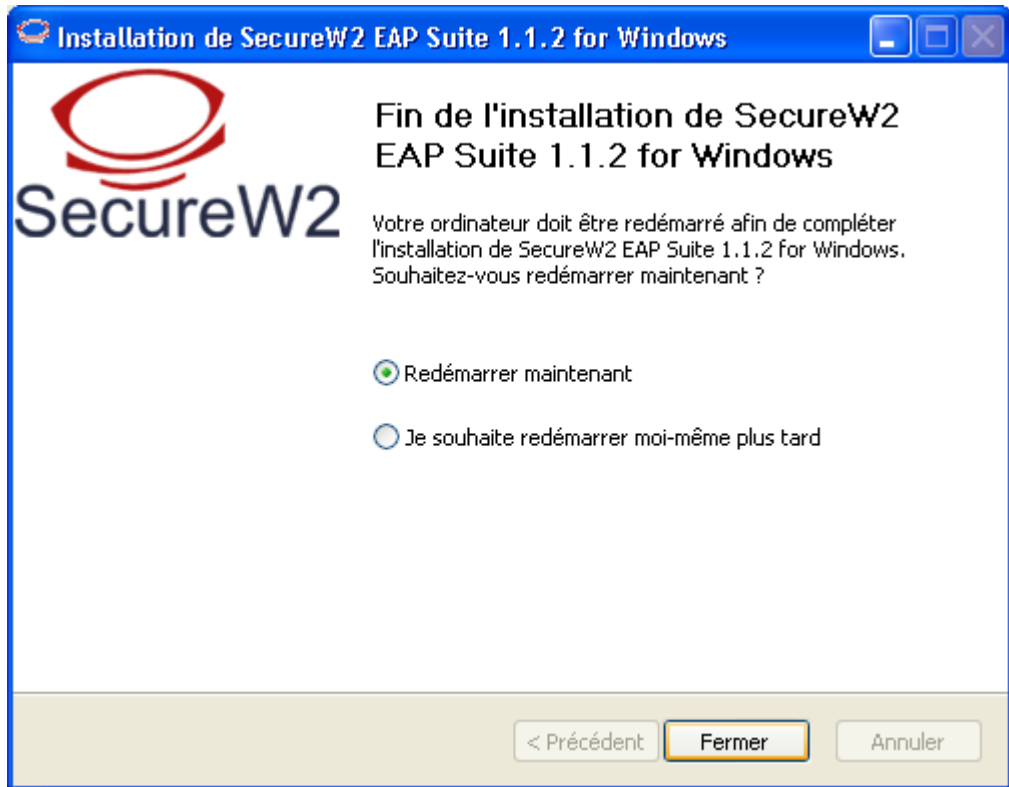
Cliquer « J'accepte »



Cocher uniquement « TTLS 4.1.0 »

Cliquer « Installer »

Application SECUREW32	Date de révision	:
Auteur : Service aux utilisateurs	Date de création	: 23/03/2012 11:28:00
		Page 2 sur 12

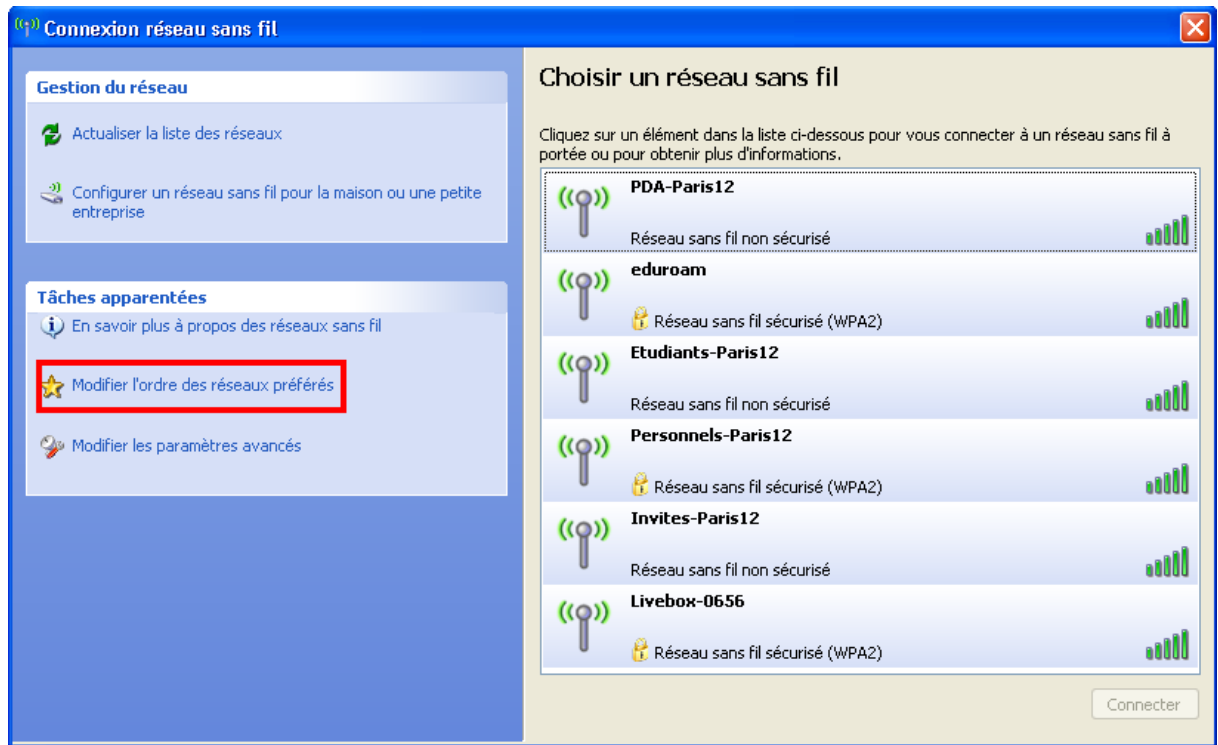


Cocher « **Redémarrer maintenant** » puis « **Fermer** »

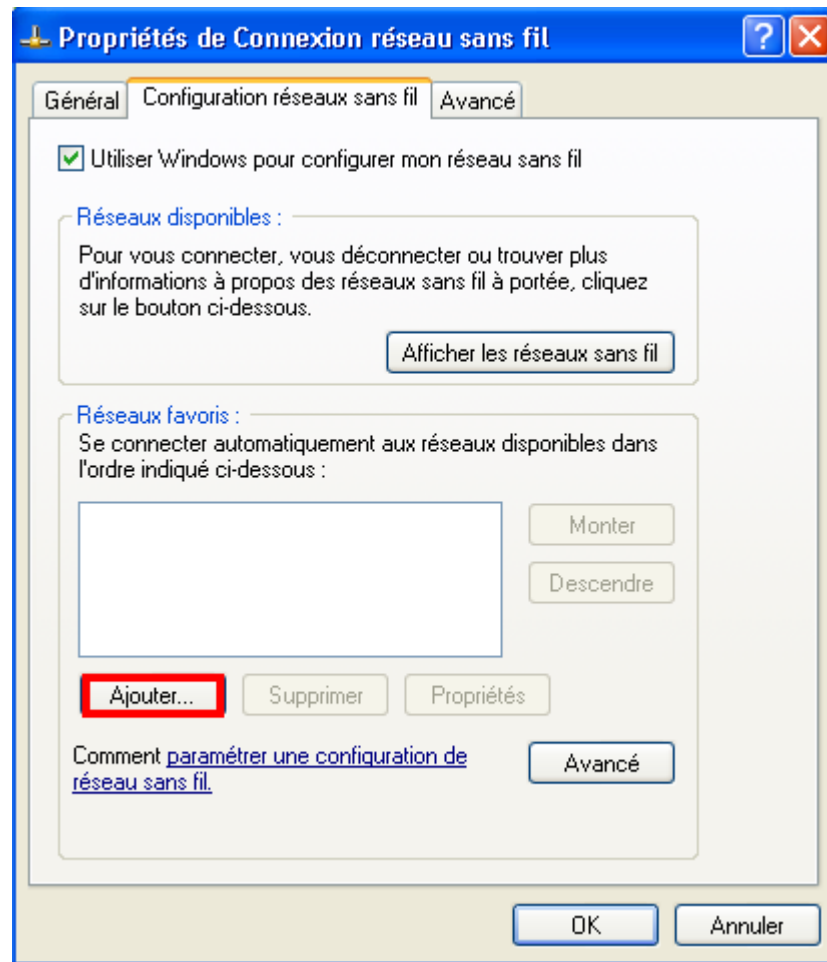
Configuration du réseau



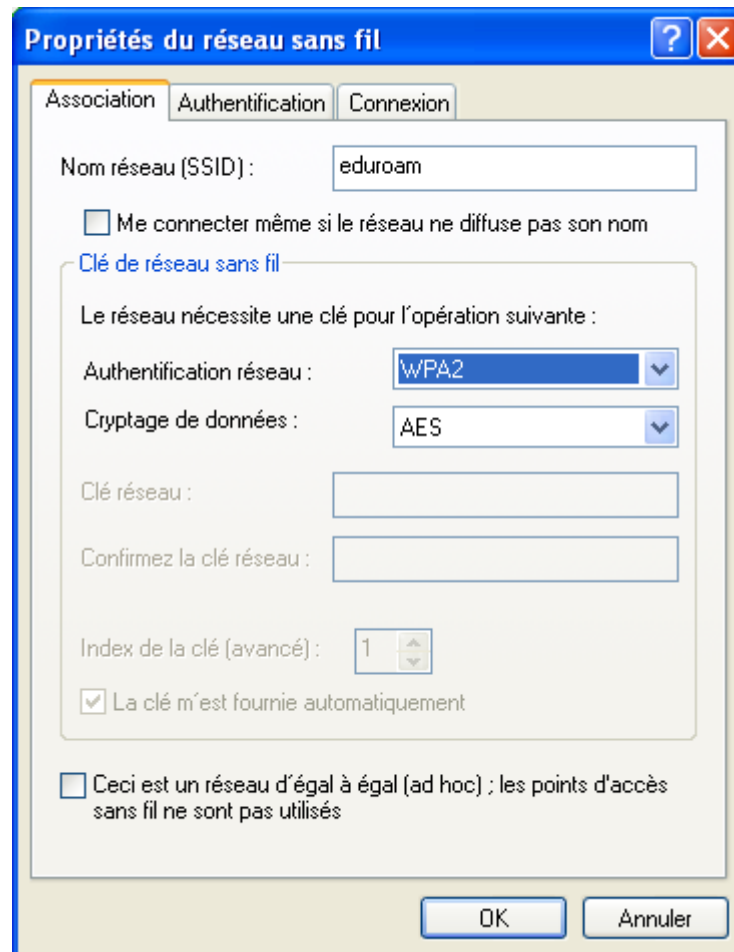
En bas à droite cliquer sur l'icône « connexion réseau sans fil »



Cliquer sur « Modifier l'ordre des réseaux préférés »



Sélectionner « **Configuration réseaux sans fil** » puis « **Ajouter** »

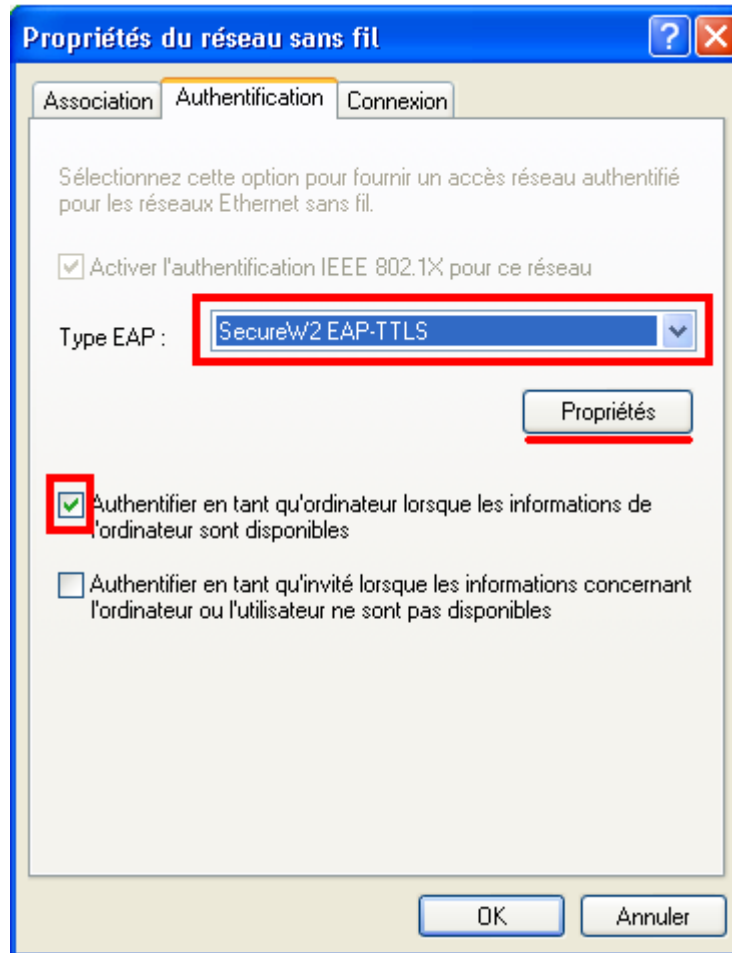


Taper « **Nom réseau (SSID)** » **eduroam**

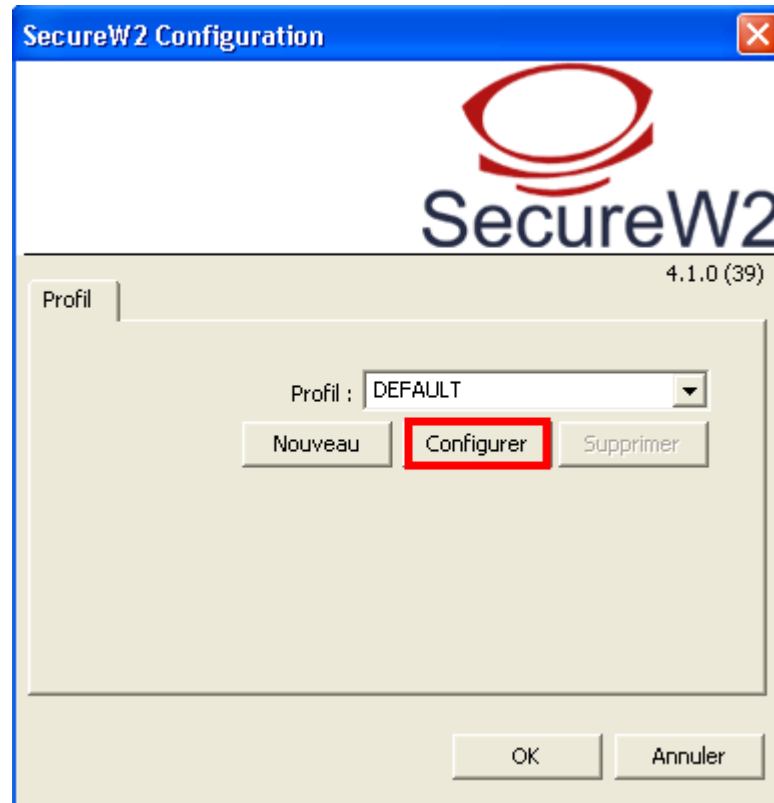
Sélectionner :

- « **Authentification réseau** : » **WPA2**
- « **Cryptage de données** : » **AES**

Sélectionner l'onglet « **Authentification** »



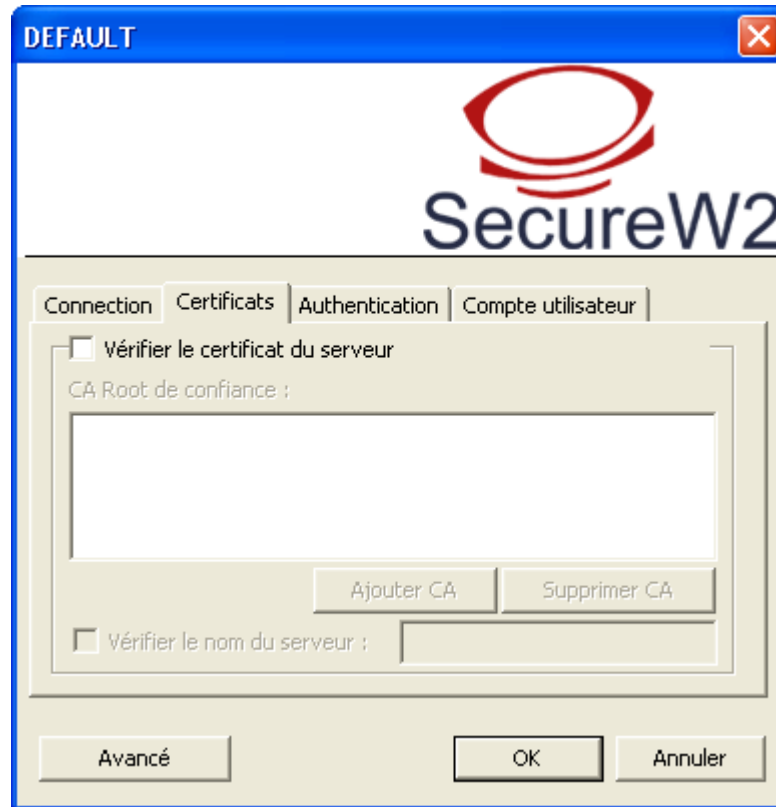
Sélectionner « **SecureW2 EAP-TTLS** » puis cocher « **Authentifier en tant qu'ordinateur ...** »
Cliquer « **Propriétés** »



Cliquer sur « Configurer »



Dans l'onglet « **Connection** » cocher « **utiliser une identité extérieure** »



Dans l'onglet « **Certificats** » décocher « **Vérifier le certificat du serveur** »



Sélectionner la méthode « **PAP** »

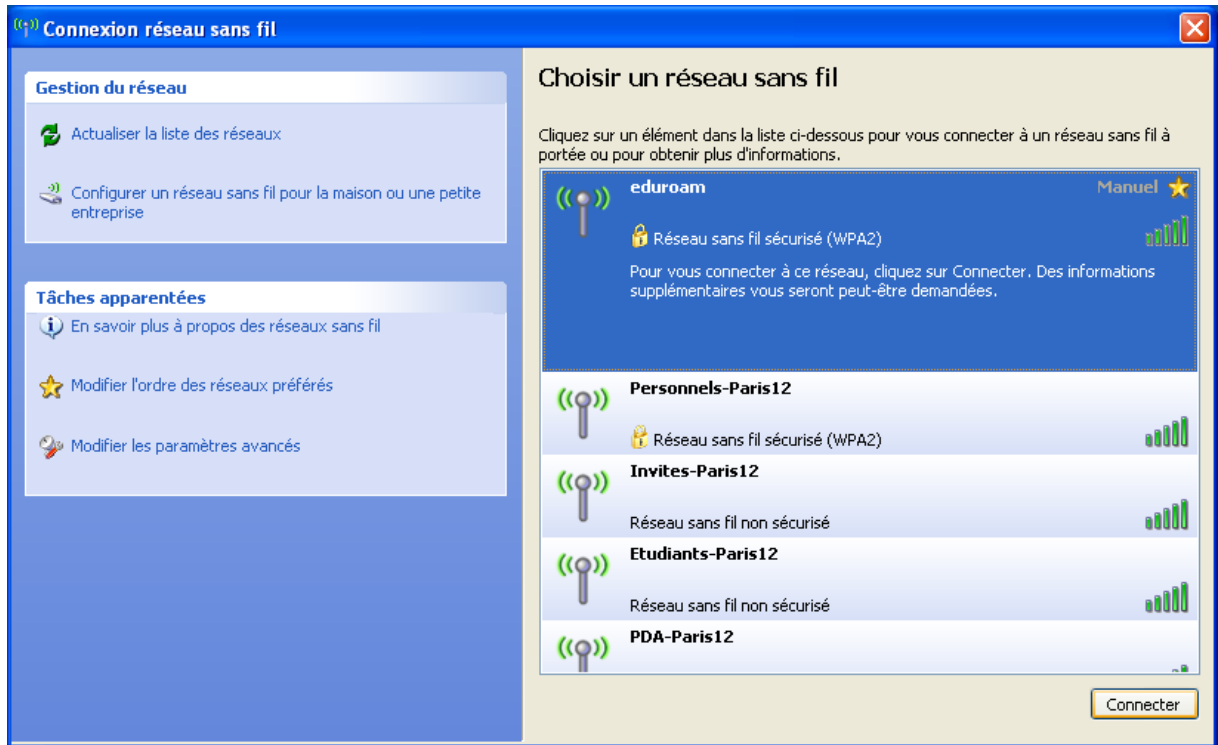


Laisser cocher « **L'utilisateur doit saisir les informations** »
Puis cliquer sur « **OK** » sur chaque fenêtre pour fermer.
Configuration Terminée

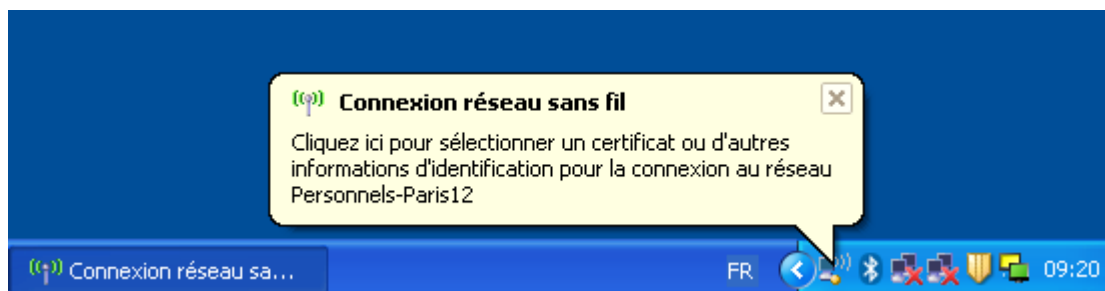
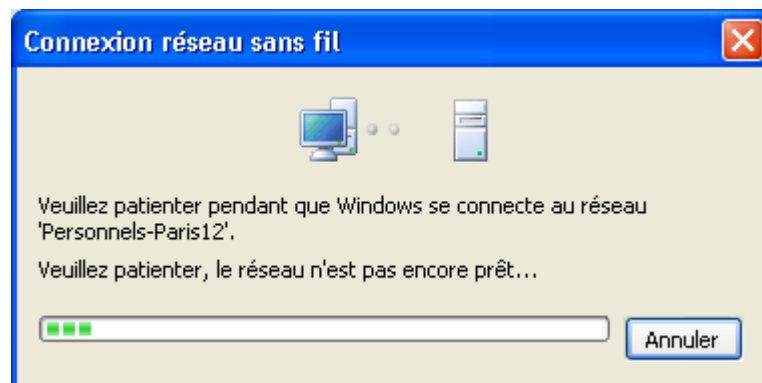
Connexion au réseau



Cliquer sur « Connexion réseau sans fil »

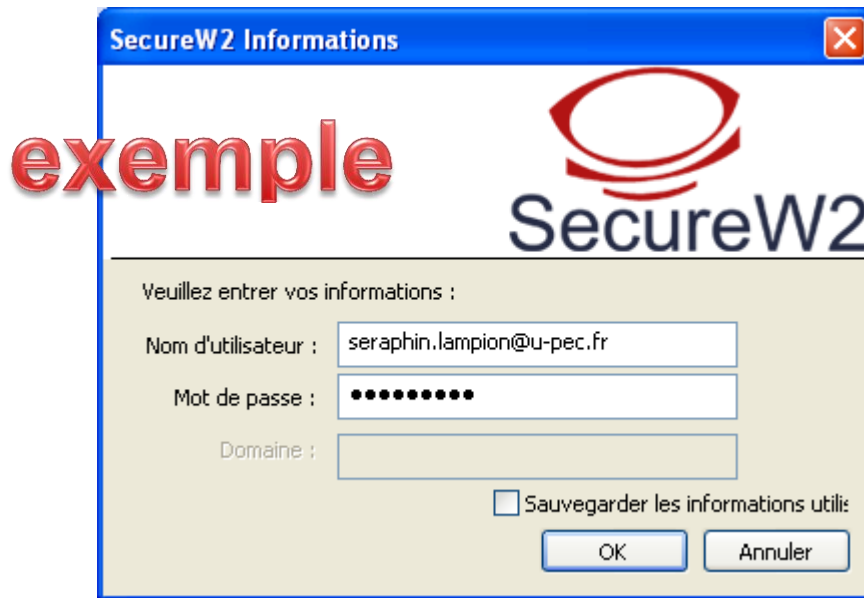


Sélectionner le réseau « Eduroam » puis « Connecter »



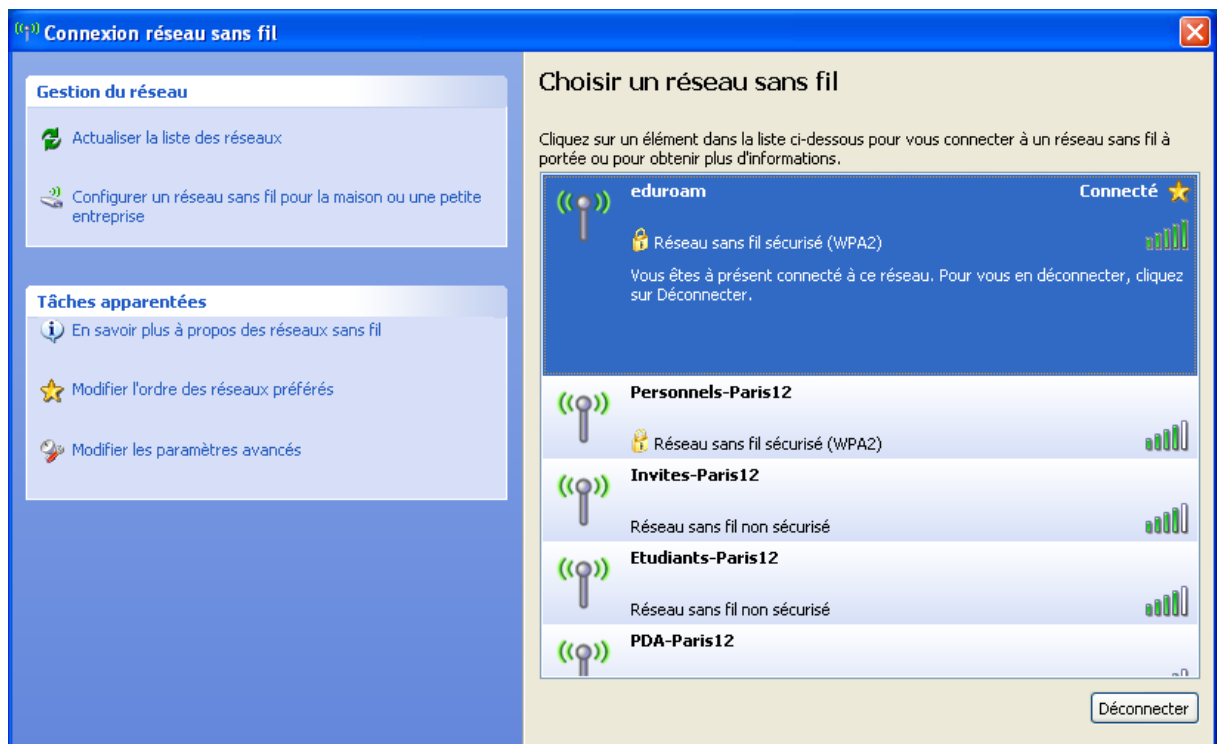
Cliquer sur la bulle « Connexion réseau sans fil »

Application SECUREW32	Date de révision	:	
Auteur : Service aux utilisateurs	Date de création	:	23/03/2012 11:28:00
			Page 11 sur 12



Renseigner :

- **Nom d'utilisateur** : (*identifiant intranet avec suffixe @u-pec.fr*)
- **Mot de passe** : (*mot de passe intranet*)
- **Domaine** : (*ne rien mettre*)



Vous êtes connectés au réseau « **eduroam** »

Application SECUREW32	Date de révision	:	
Auteur : Service aux utilisateurs	Date de création	:	23/03/2012 11:28:00
			Page 12 sur 12