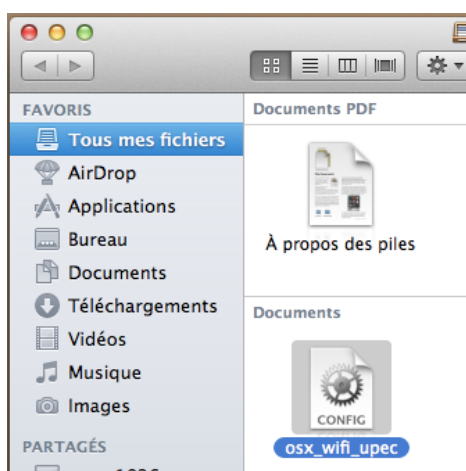


Installation du script de configuration automatique du wifi pour le réseau EDUROAM (système d'exploitation OSX 10.7 LION)

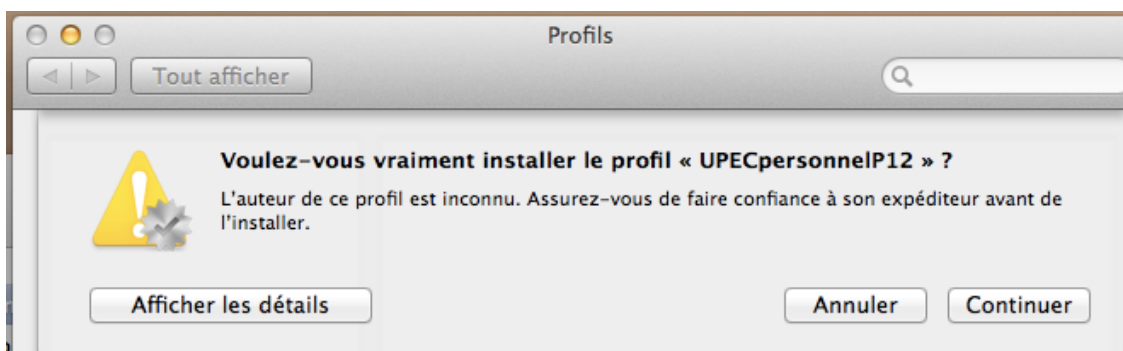
Installation du Script d'installation automatique

Etape 1 :

- Télécharger le fichier «osx_wifi_eduroam_upec.mobileconfig» disponible dans l'intranet.
- Lancer l'installation de ce script en double-cliquant sur son icône.



- A la question, voulez-vous vraiment installer le profil «UPECeduroam» ?
- répondre «Continuer».



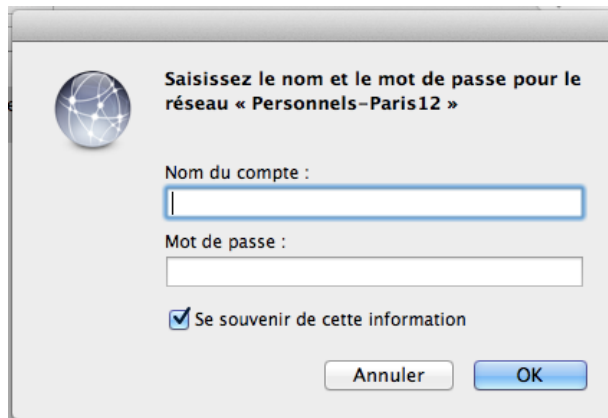
- Dans la fenêtre suivante, il vous faut saisir votre nom d'utilisateur et le mot de passe utilisateur du MAC (vous devez avoir les droits administrateurs) :



Etape 2 :

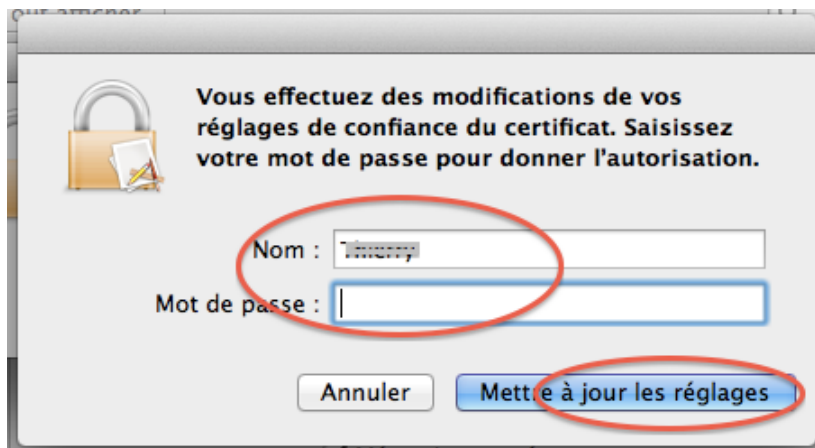
Connexion au réseau WiFi

- ATTENTION : Entrer votre « **Nom d'utilisateur** » et « **Mot de passe** » SESAME (idem à la messagerie).



- Cliquer sur «Continuer» pour installer le certificat, puis «Mettre à jour les réglages»

Attention : Le nom et le Mot de passe suivant est à nouveau celui de votre compte utilisateur MAC :



- Vous êtes à présent connecté au réseau «Eduroam».